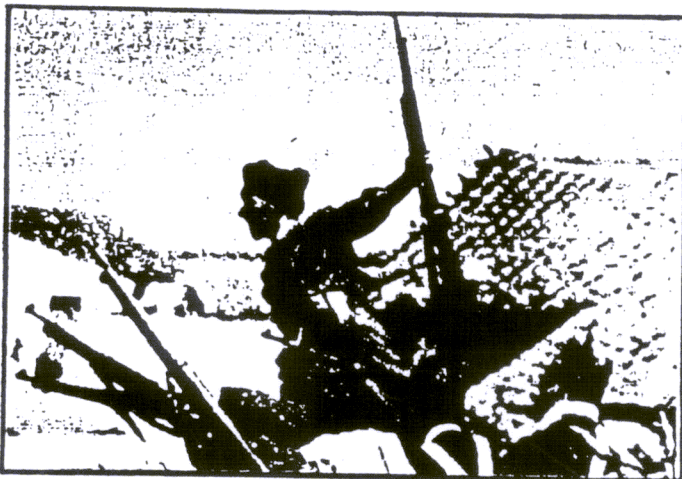


TRADIMENTO



ASL SCENARIO



BILBAO "Cintura di ferro", 12 Giugno 1937: dopo aver conquistato, il giorno precedente, le colline prospicienti le fortificazioni ed aver ordinato un violentissimo bombardamento durante la notte, la Brigata Navarrese di Bautista Sanchez attacco' le difese repubblicane nel punto meno fortificato della "Cintura di Ferro" che, senza dubbio, era stato indicato ai nazionalisti dal traditore Coicochea. I carri di Sanchez si lanciarono verso la battaglia decisiva per la città di Bilbao: l'ora piu' importante per la storia del popolo Basco stava per scoccare!

BOARD CONFIGURATION:



16	
	18
2	

CONDIZIONI DI VITTORIA : Fare uscire dal bordo mappa 14 MMC (Ogni veicolo vale 2 MMC)

BALANCE:

REFUBBLICANI : Portare a nove i turni di gioco

NAZIONALISTI : 1 Radio con modulo 120 mn. - Normal Amn.

TURN RECORD CHART

REFUBBL piazzano per primi	1	2	3	4	5	6	7	8	9	10	END
FALAN muovono per primi											

Elementi I Divisione Basca: piazzare a Nord della linea 18/6 con 3 MMC - HIF per primi

4-4-7	3-3-7				2 4-10	1 2-8
5	10			2	3	3

Elementi Brigata Navarrese: piazzare sulla mappa 2 a Sud di 2/4

15	AA 88L 45/47/21	2-2-8	4-4-7	3-4-7	0-2	0-1	0-1	0-0	0-0	2 4-10	1 2-8	C FT 24-1
5			10	10			2			2	4	2

SPECIAL RULES:

1. Ogni turno il miliziano lancia due dadi, se 7 o piu' il repubblicano deve rivelare un campo minato, inoltre se 10 o piu' deve anche rivelare una MMG nascosta.
2. Il repubblicano puo' usare le Molotov Cocktail.
3. In caso di eliminazione reciproca in meele, al difensore originario rimane un eroe.
4. Il B= per le SW falangiste e' 11.
5. DRM per il DM e' di +2 e non +4.
6. Coordinate Ambientali: DRY con lieve brezza verso Nord
7. I repubblicani hanno a disposizione 24 fattori di mine
8. ROADBLOCK: 18QB
PILLBOX: (1+3+5) 18EB - 18X5 - 18M6
TRENCH: 18W6 - 18Y6 - 18M7 - 18FB
WIRE: 18A9 - 18BB - 18CB - 18D7 - 18O7 - 18F7
FOXHOLE: (15) 18C10 - 18OB

AFTERMATH : L'attacco inizio' appena dopo il cannoneggiamento, i difensori quasi non s'accorsero che al tiro delle artiglierie si era sostituito quello dei carri armati. Tutto ad un tratto l'intera "Cintura di Ferro" si trovo' in mezzo al fumo, alla confusione ed al trambusto. Vari reparti Baschi si videro in pericolo di essere accerchiati e si ritirarono. Al crepuscolo B. Sanchez aveva sfondato le linee nemiche su un fronte di 1 Km ed era a solo 10 Km da Bilbao.